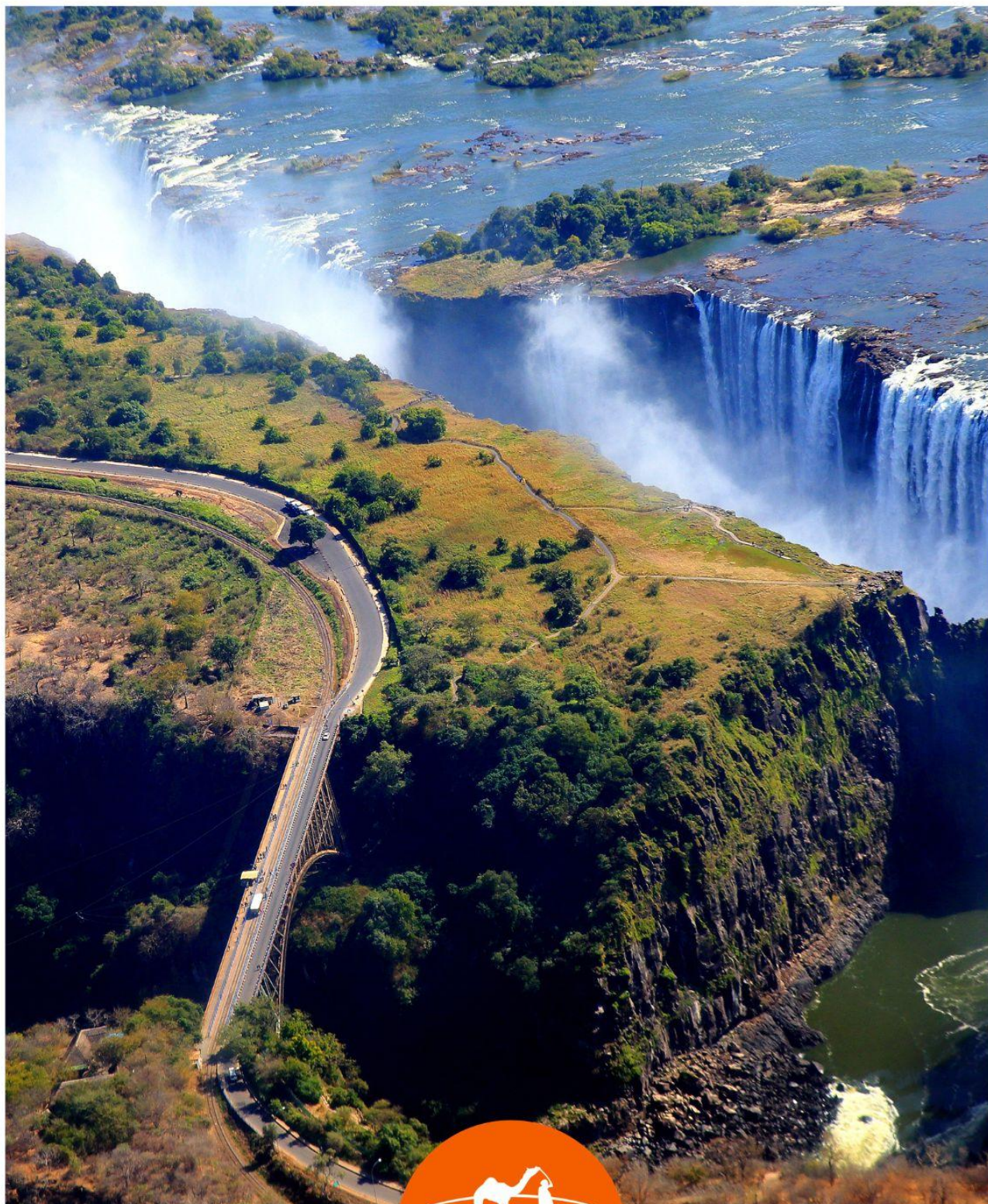


BOTSWANA - ZIMBABWE

VICTORIA FALLS E IL
CUORE DEL DELTA



11 GIORNI



8 NOTTI



GIORNO 1 - 12 Agosto

ITALIA - VOLO - VICTORIA FALLS

Arrivo in aeroporto, disbrigo della formalità e partenza per Victoria Falls in Zimbabwe. Notte in volo.

GIORNO 2 - 13 Agosto

VICTORIA FALLS

Il nostro safari in Zimbabwe inizia oggi: un Paese che ha moltissimo da offrirci tra fauna selvaggia, calore umano e i leggendari paesaggi dell'Africa australe. Dopo le prime introduzioni per dare il via alla nostra avventura, ci troveremo subito al cospetto delle maestose Victoria Falls, uno degli spettacoli più impressionanti di tutto il continente. Sarà difficile distogliere lo sguardo da questo immenso muro d'acqua, conosciuto localmente come Mosi-oa-Tunya (il "fumo che tuona"), una vista mozzafiato capace di lasciarci letteralmente ipnotizzati dalla sua potenza. Pernottamento presso il Pamarah Lodge, in una posizione strategica per immergerci da subito nell'atmosfera magica di questa spedizione.

GIORNO 3 - 14 Agosto

VICTORIA FALLS – TOUR E TRAMONTO SUL FIUME

Inizieremo la giornata con la giusta calma, godendoci una colazione rilassante prima di tornare ad innamorarci di Victoria Falls con un tour guidato dedicato, che ci permetterà di ammirare questo luogo speciale da diverse prospettive. Dopo il pranzo servito a Victoria Falls, ci concederemo un momento di relax presso il nostro lodge per ricaricare le energie. Nel tardo pomeriggio, vivremo l'emozione di una crociera al tramonto, navigando le acque del fiume mentre il sole infuoca l'orizzonte africano. Concluderemo la giornata con una cena indimenticabile. Pernottamento presso Pamarah Lodge (Trattamento di mezza pensione: colazione e cena).

GIORNO 4 - 15 Agosto Benvenuti in Botswana!

VICTORIA FALLS - SAVUTI

La nostra avventura prosegue di buon mattino con una colazione a Victoria Falls, prima di metterci in viaggio verso Kasane, una vivace cittadina fluviale e porta d'accesso strategica per il Botswana. Durante il trasferimento su strada verso il celebre Parco Nazionale Chobe, terremo gli occhi ben aperti: il tragitto stesso si trasformerà in una prima escursione safari, offrendoci straordinarie opportunità di avvistamento. Dopo una sosta rigenerante per uno snack e un tè immersi nel parco, ci dedicheremo alla ricerca della fauna selvatica, con un'attenzione particolare alla varietà di uccelli che popola questa regione. Raggiungeremo quindi l'area di Savuti per un suggestivo pranzo al sacco circondati dalla natura incontaminata, seguito da un momento di relax per ricaricare le energie. Savuti è un luogo leggendario, teatro della storica sfida tra i due giganti del mondo naturale: i leoni e gli elefanti. Esploreremo i suoi paesaggi iconici, dalle paludi di Savuti alla collina di Gobabis, ricca di arte rupestre, fino alla scenografica Leopard Rock. Concluderemo la giornata con una cena servita sotto il cielo stellato, vivendo l'essenza più autentica del Botswana. Pernottamento in campo tendato con (Trattamento di pensione completa).



GIORNO 5 - 16 Agosto

SAVUTI

La nostra immersione nel cuore del Botswana continua con il ritorno a Savuti, un luogo glorioso che impareremo a conoscere ancora più a fondo. Inizieremo la giornata con un tè alle prime luci dell'alba, pronti per un'uscita in fuoristrada mattutina: un momento magico in cui l'aria è fresca e la luce morbida trasforma il paesaggio in un set fotografico perfetto, mentre gli animali sono nel pieno della loro attività. Anche per chi non ama svegliarsi presto, questa esperienza rappresenta un'eccezione imperdibile per ammirare la fauna locale, inclusa la straordinaria varietà di uccelli che popola la zona. Esploreremo inoltre le antiche pitture rupestri, testimonianza storica di questo ecosistema unico, prima di rientrare per un brunch rigenerante. Dopo un meritato riposo pomeridiano, torneremo in pista per un secondo percorso di avvistamento al tramonto, andando a caccia di nuove emozioni tra le polverose piane e le formazioni rocciose. Concluderemo la serata con una cena servita sotto il firmamento africano, lasciandoci cullare dai suoni della notte. Pernottamento in campo tendato. (Trattamento di pensione completa).

GIORNO 6 - 17 Agosto

KHWAI - DELTA DELL'OKAVANGO

La nostra spedizione si sposta oggi verso la Concessione di Khwai, situata all'interno della celebre Riserva Moremi, un'area rinomata per offrire alcune delle migliori condizioni di avvistamento di tutto il Delta dell'Okavango. Dopo la colazione a Savuti, ci metteremo in viaggio: il trasferimento verso la nuova tappa si trasformerà in un'appassionante escursione safari, permettendoci di scovare la fauna selvatica lungo il percorso. Attraverseremo la Depressione di Mababe, dove le nostre guide esperte ci accompagneranno in un'uscita dedicata al birdwatching per ammirare la straordinaria varietà di volatili della regione. Giunti in un punto panoramico, ci godremo un pranzo al sacco all'aria aperta, immersi in un paesaggio dominato da boschi leggeri e fitta vegetazione fluviale, habitat ideale per giraffe, zebre, elefanti, leoni e leopardi. Dopo un piacevole momento di relax pomeridiano nel nostro nuovo campo, concluderemo la giornata in bellezza con un "sundowner" nella Concessione di Khwai: sorseggeremo un drink ammirando il tramonto che infuoca l'orizzonte, prima di deliziarci con una cena preparata sotto le stelle. Pernottamento in campo tendato. (Trattamento di pensione completa).

GIORNO 7 - 18 Agosto

KHWAI

Continuiamo la nostra esplorazione della Concessione di Khwai, dedicando l'intera giornata alla ricerca della fauna selvatica in uno dei contesti più ricchi del Botswana. Inizieremo con un tè rigenerante alle prime luci dell'alba, pronti per un'uscita in fuoristrada mattutina: immaginate di muovervi nel silenzio, avvolti in una coperta mentre il mondo si risveglia e gli animali emergono dal riposo notturno o dalle ombre delle loro cacce notturne. La luce tenue del mattino e l'aria fresca rendono questo momento, per molti, il preferito di tutto il safari...



... Ci dedicheremo poi all'avvistamento dei grandi mammiferi e a una sessione di birdwatching specialistico, prima di rientrare per un ricco brunch nel cuore della riserva. Dopo un meritato riposo pomeridiano al campo, torneremo in pista per un nuovo percorso di avvistamento che culminerà con l'immancabile "sundowner": sorseggeremo un drink mentre il sole cala all'orizzonte, celebrando un'altra giornata indimenticabile prima della cena servita nella magia della boscaglia. Pernottamento in campo tendato. (Trattamento di pensione completa).

GIORNO 8 - 19 Agosto

MOREMI - DELTA DELL'OKAVANGO

La nostra avventura ci porta oggi ancora più in profondità nel cuore pulsante del Delta dell'Okavango, esplorando la celebre Riserva Moremi. Dopo la colazione nella Concessione di Khwai, ci metteremo in marcia per raggiungere la prossima tappa, trasformando il trasferimento in un'ultima, emozionante uscita in fuoristrada attraverso territori dove è possibile avvistare tutti i membri dei "Big Five". Le acque che circondano la penisola di Moremi ospitano inoltre vaste popolazioni di ippopotami e coccodrilli, offrendoci scenari naturali di rara bellezza. Durante la mattinata, ci dedicheremo anche al birdwatching, scoprendo una varietà di volatili che completa perfettamente l'osservazione dei grandi mammiferi. Dopo una pausa rigenerante per un tè e uno snack, ci godremo un pranzo al sacco immersi nella natura incontaminata della riserva, seguito da un ulteriore percorso di avvistamento pomeridiano tra le lagune e le pianure del Moremi. Rientreremo infine per un momento di relax a Khwai, concludendo la giornata con una cena conviviale sotto il cielo africano. Pernottamento in campo tendato (Trattamento di pensione completa).

GIORNO 9 - 20 Agosto

KHWAI

Torniamo a immergerci nei segreti della Concessione di Khwai per una giornata che combina l'adrenalina del safari alla pace assoluta dell'acqua. Inizieremo con un tè all'alba e un'uscita in fuoristrada mattutina: indossati abiti caldi, esploreremo il paesaggio in quella fascia oraria magica dove la luce calda e morbida è perfetta per la fotografia e gli animali sono nel pieno della loro attività. Dedicheremo del tempo anche al birdwatching, aguzzando la vista per scovare le specie più rare della regione, prima di rientrare per un gustoso brunch. Dopo un rigenerante riposo pomeridiano, celebriamo il tramonto con la più classica delle tradizioni del safari: un "sundowner" sorseggiando un drink in un punto panoramico. Ma l'emozione non finisce qui: al calar del sole vivremo l'esperienza mistica di un'escursione in mokoro, la tradizionale canoa locale, scivolando silenziosi lungo i canali mentre il cielo cambia colore. Chiuderemo questa giornata indimenticabile con una cena speciale servita al campo. Pernottamento in campo tendato (Trattamento di pensione completa).



GIORNO 10 - 21 Agosto

MAUN - VOLO

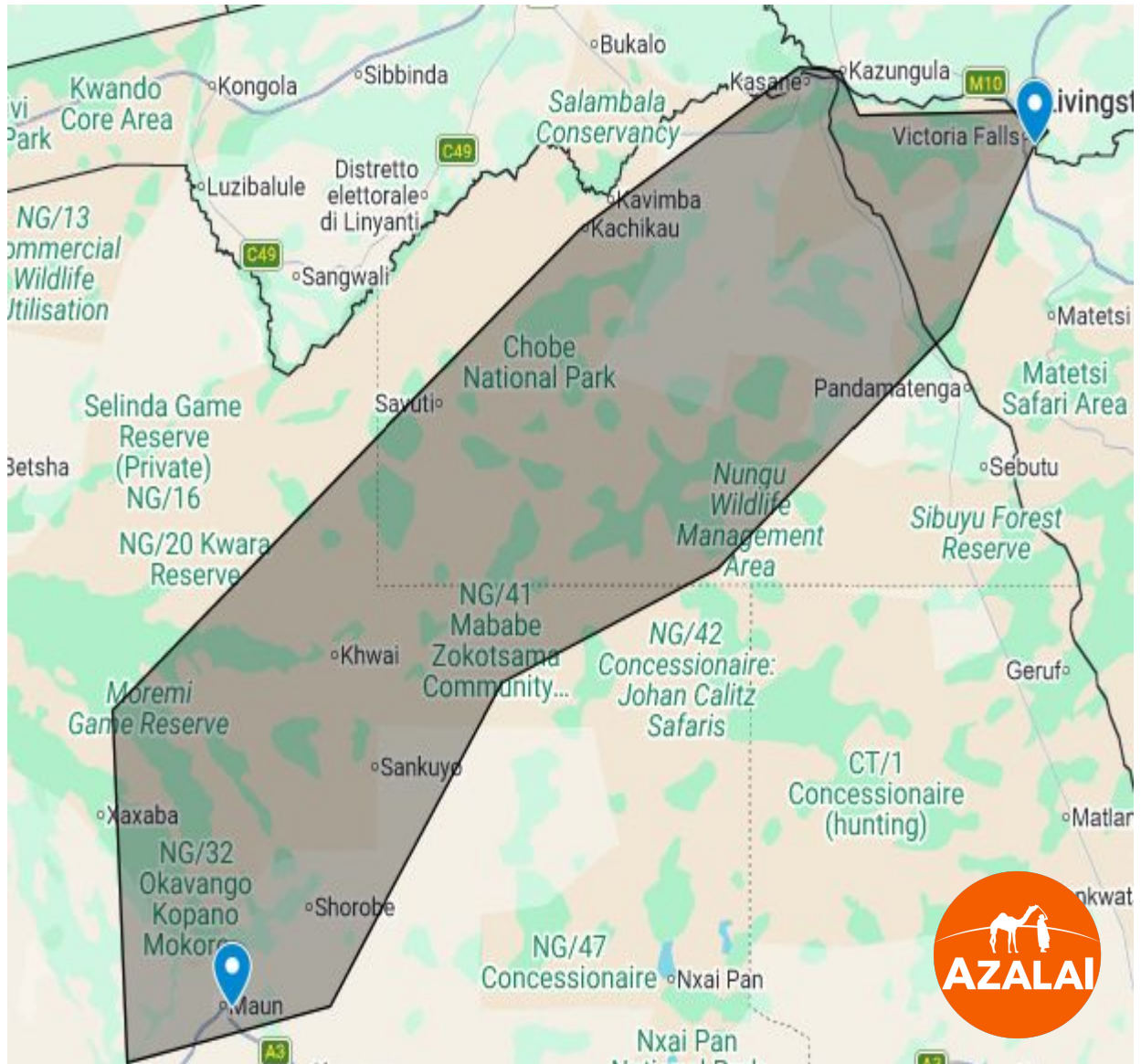
La nostra straordinaria avventura giunge oggi al termine, ma non prima di aver assaporato le ultime emozioni che solo il Botswana sa regalare. Dopo la colazione nella Concessione di Khwai, ci dedicheremo a un'ultima sessione di avvistamento e birdwatching, un'occasione perfetta per innamorarsi definitivamente della varietà di volatili che popola questa regione. Successivamente, inizieremo il nostro trasferimento su strada verso Maun, la vivace "porta del Delta" distesa lungo le sponde del fiume Thamalakane. Durante il tragitto, avremo tempo per goderci gli ultimi scorci di natura selvaggia e un pranzo conclusivo prima di raggiungere il vostro hotel in città nel pomeriggio. Il nostro safari insieme finisce qui: siamo certi che tornerete a casa con il cuore colmo di esperienze incredibili e ricordi indelebili, in attesa di poter viaggiare di nuovo insieme nelle terre africane. Sarete accompagnati in aeroporto per le procedure di imbarco, in tempo utile per il vostro volo. (Trattamento di mezza pensione: colazione e pranzo)

GIORNO 11 - 22 Agosto

VOLO - ITALIA

Cambio aeromobile e rientro in Italia. Fine dei servizi.

INFORMAZIONI



INFORMAZIONI

Partenza unica: 12 Agosto 2026

Min. 2 - Max. 6 pax

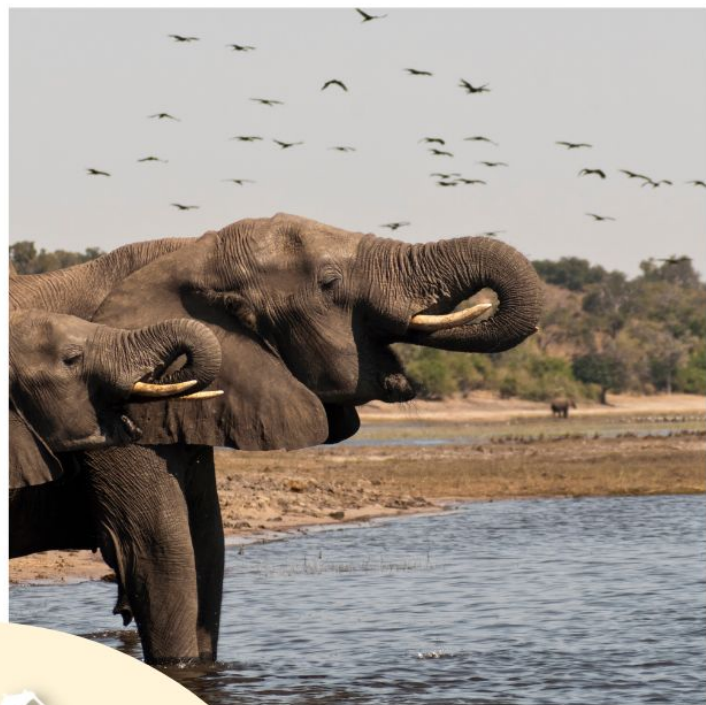
Quota di partecipazione in camera doppia per persona: € 3220

LA QUOTA COMPRENDE:

- ★ Pernottamenti: 2 notti in Lodge a Victoria Falls e 6 notti in campo tendato (mid-range camping) a Savuti e Khwai/Moremi.
- ★ Pasti: Pensione completa per quasi tutta la durata del tour (esclusa la cena dell'ultimo giorno e il pranzo del primo)
- ★ Bevande analcoliche
- ★ Tour guidato a Victoria Falls
- ★ Crociera al tramonto a Victoria Falls
- ★ Safari giornalieri (mattina e pomeriggio) in fuoristrada aperto 4x4
- ★ Escursione in Mokoro (canoa tradizionale) nel Delta
- ★ Visita alle pitture rupestri e sessioni di Birdwatching guidate
- ★ Sundowners (aperitivi al tramonto) nel bush
- ★ Trasporti: Tutti i trasferimenti via terra tra le tappe
- ★ Staff e Attrezzatura: Guida/autista professionista parlante inglese, equipaggiamento da campeggio completo e asciugamani da bagno.

LA QUOTA NON COMPRENDE:

- ★ Voli intercontinentali
- ★ Tasse aeroportuali
- ★ Attività in opzione
- ★ Tutte le bevande
- ★ Pasti non indicati come compresi
- ★ Mance
- ★ Visti
- ★ Spese personali
- ★ Sacco a pelo
- ★ Trasferimenti aeroportuali di andata e ritorno
- ★ Assicurazione medico-bagaglio
- ★ Assicurazione annullamento facoltativa
- ★ Quota di gestione pratica € 80 per persona
- ★ Tutti I servizi non indicati nel programma



Organizzazione tecnica

AZALAI

Orizzonti Ritrovati
di Vittorio Coccoletti

