

ISLANDA

AFFASCINANTE SUMMER 26



08 GIORNI



07 NOTTI



GIORNO 1

Italia - Reykjavík

Partenza dall'Italia. all'arrivo all'aeroporto di Keflavik, trasferimento presso il vostro hotel a Reykjavik con Flybus (incluso). Pernottamento in hotel a 3* a Reykjavík (Hotel Klettur o simile).

Distanza da percorrere: ca. 50 km

GIORNO 2

REYKJAVÍK - CIRCOLO D'ORO - COSTA MERIDIONALE

La giornata inizierà dirigendoci verso il Circolo d'Oro, dove visiteremo tre dei siti più famosi in Islanda: il parco nazionale di Thingvellir, il famoso geyser Strokkur (che si trova nella solfatara chiamata Geysir) e la bellissima cascata Gullfoss. La nostra prima tappa è Thingvellir, luogo di notevole interesse storico e geologico. A Thingvellir, nel X secolo, fu fondato il parlamento islandese. La nostra seconda tappa sarà il geyser Strokkur, "zangola", che si trova tra le fumarole e le sorgenti calde della solfatara nota come Geysir, la quale è così chiamata poiché ospita l'omonimo geyser – un tempo attivo, ma ora dormiente – che dà il nome al fenomeno eruttivo noto in tutto il mondo. Proseguiremo poi oltre per raggiungere ed ammirare la spettacolare cascata Gullfoss, la "cascata d'oro". Una volta visitati questi siti impressionanti, ci dirigeremo verso la costa meridionale islandese, fino ad arrivare poco prima del paesino Vík per il pernottamento.

Ci fermeremo in diverse tappe lungo la strada. La prima sarà presso la cascata Seljalandsfoss, alta 62 metri e fortemente pittoresca: con un po' d'attenzione sarà possibile camminare dietro la cascata e ammirarla dal retro per una vista davvero fiabesca del mantello d'acqua. La cascata successiva è quella di Skógarfoss, una delle più alte d'Islanda, altrimenti nota come "il velo della sposa". Infine, visiteremo il promontorio di Dyrhólaey, sulla cui scogliera nidificano i gabbiani e i famosi pulcinella di mare. Pernottamento presso Hotel Katla/Hotel Dyrhólaey o simile.

Distanza da percorrere: ca. 300 km

GIORNO 3

REGIONE DELLO SKAFTAFELL - JÖKULSÁRLÓN (LAGUNA GLACIALE) - HÖFN

Cominceremo la giornata facendo una bella passeggiata rilassante sulla spiaggia nera di Reynisfjara. Poi proseguiremo verso il villaggio di Vík e attraverseremo il vasto campo di lava di Eldhraun oltrepassando il paesino di Kirkjubæjarklastur. Raggiungeremo le pianure di sabbia nera di Skeiðarársandur fino alla regione dello Skaftafell, una sterminata area protetta attorno al ghiacciaio Vatnajökull nota per le sue bellezze naturali uniche al mondo.



Attraversando lo Skaftafell raggiungeremo la parte meridionale del Vatnajökull fino a Jökulsárlón, "la laguna del fiume del ghiacciaio", dove ci imbarcheremo tra i numerosi iceberg che punteggiano la laguna (30-40 minuti di escursione su mezzo anfibio inclusa nel pacchetto) e trascorreremo un po' di tempo esplorandone i dintorni a piedi. Pernottamento presso Hotel Jökull/Hotel Hofn o similare.

Distanza da percorrere: ca. 280 km

GIORNO 4

HÖFN - FIORDI DELL'EST

Il viaggio di questa giornata ci porterà nella regione a Est attraverso i Fiordi Orientali, stretti tra mari e monti, e lungo i villaggetti di pescatori di cui sono costellati. Attraverseremo l'incantevole centro di Djúpivogur, dove faremo una breve sosta per godere appieno della bellezza del porticciolo.

Dopodiché attraverseremo il paesino di Stöðvarfjörður. Costeggeremo anche il fiordo di Fáskrúðsfjörður prima di dirigerci verso l'entroterra, dove attraverseremo il paesino Egilsstaðir.

Concluderemo questa giornata con una rilassante immersione nei bagni termali di Vök (ingresso e noleggio asciugamani inclusi), con una temperatura che oscilla tra i 36 e i 40 °C. L'acqua di questi bagni proviene da pozzi profondi 1.000-2.000 m. Pernottamento presso Hotel Hallormsstaður o similare.

Distanza da percorrere: ca. 250 km

GIORNO 5

EGILSSTAÐIR - DETTIFOSS - MÝVATN

Da Egilsstaðir ci muoveremo attraverso lo strabiliante altopiano desertico di Möðrudalsöræfi, caratterizzato da paesaggi di un altro pianeta. Successivamente, raggiungeremo la maestosa e celeberrima cascata di Dettifoss (in un paesaggio lunare), la più potente e grande d'Europa.

Proseguiamo verso la solfatara Námaskard (in un paesaggio marziano) con le sue pozze di fango bollente, i suoi colori vivaci ed il vapore che fuoriesce dal terreno. A seguire partiremo alla scoperta del lago Mývatn e della zona circostante: a Skutustaðir faremo una sosta per concederci una passeggiata tra gli pseudocrateri, affascinanti formazioni naturali; a Dimmuborgir potremo invece ammirare stranissime formazioni vulcaniche che ricordano castelli in rovina. Concluderemo questa giornata nel nostro albergo in zona. Pernottamento a 3* presso Hotel Laxa o simile.

Distanza da percorrere: 250 km

GIORNO 6

AVVISTAMENTO BALENE - GOÐAFOSS - AKUREYRI

Iniziamo la giornata con un bel giro in barca per l'avvistamento delle balene (incluso). Proseguiremo poi verso la bella cascata di Goðafoss e successivamente verso Akureyri, la bella città detta anche la capitale del Nord che ha conservato la sua antica identità di case di legno, con breve passeggiata nell'orto botanico, vanto della città. Pernottamento a 3*. Hotel Kea/ Hotel Akureyri / Hotel Dalvik o simile.

Distanza da percorrere: ca. 150 km



GIORNO 7

AKUREYRI - HRÚTAFJÖRÐUR - REYKJAVÍK

In questa giornata completeremo il nostro tour attorno all'Islanda. Da Akureyri attraverseremo la regione dello Skagafjörður fino a raggiungere lo Hrútafjörður, la regione in cui è allevato il maggior numero di cavalli dell'isola. Ci fermeremo allo spettacolare canyon di Kolugljúfur, e dove si trovano le cascate di Kolufossar. Proseguendo verso sud ci potremo fermare presso il cratere vulcanico di Grábrók, dove avremo la possibilità, volendo, di fare una piccola camminata a piedi. Arriveremo nel pomeriggio a Reykjavík per trascorrere l'ultima notte in Islanda.

Pernottamento a Reykjavik, presso Hotel Klettur o similare.

Distanza da percorrere: ca. 380 km

GIORNO 8

REYKJAVÍK - VOLO - ITALIA

Prima colazione in hotel e trasferimento all'aeroporto di Keflavík con Flybus (incluso) in tempo utile per il volo di rientro in Italia.

Fine dei nostri servizi.

Mappa dell'Islanda



INFORMAZIONI

Partenze garantite minimo 2 pax estate 2026
07 - 21 giugno; 07 - 12 - 24 luglio; 02 - 16 - 28 agosto

Quota base in camera doppia: € 3.420

Supplemento singola : € 650

Riduzione tripla : da richiedere al nostro booking

VOLI INTERNAZIONALI:

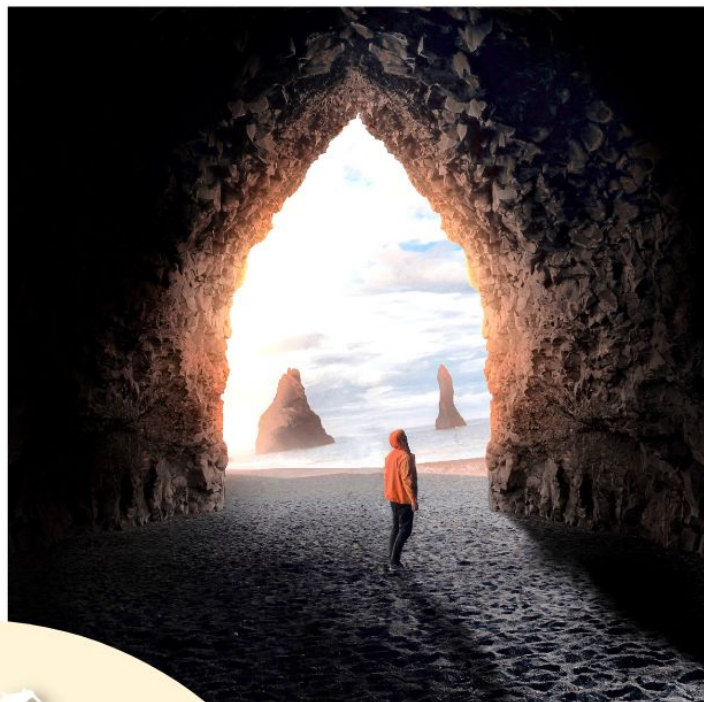
E' possibile partire da diversi aeroporti. Richiedere al booking per la soluzione migliore in fase di prenotazione.

La quota comprende:

- Trasferimenti aeroporto/hotel/aeroporto con Flybus
- Tour in autobus dal 2° al 7° giorno come da programma
- Un accompagnatore locale, durante il tour dal 2-7 giorno, di lingua italiana
- 2 notti in albergo a Reykjavík, cat. 3 in camere standard con servizi privati e prima colazione
- 5 notti, durante il tour in campagna con servizi privati e prima colazione
- 5 cene (2 portate) durante il tour
- Navigazione con mezzo anfibo nella laguna glaciale di Jökulsárlón
- Ingresso ai bagni termali di Vök con noleggio asciugamano
- Avvistamento delle balene in barca da Húsavík

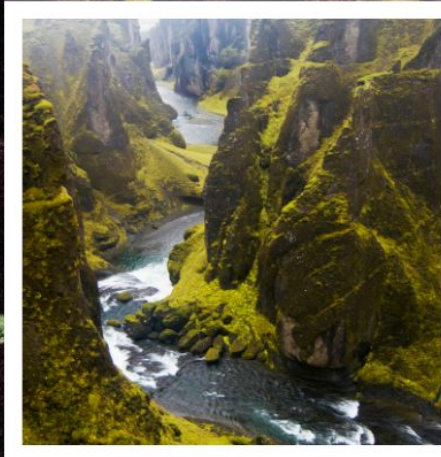
La quota non comprende:

- Voli internazionali
- Pranzi e bevande
- Cene a Reykjavik
- Altre visite ed escursioni facoltative non rammentate come incluse
- Tutto quanto non espressamente indicato in programma



AZALAI

Organizzazione tecnica
AZALAI
Orizzonti Ritrovati
di Vittorio Coccoletti



fabiola@azalai.info - info@azalai.info

www.azalai.info